



Kuvaskannaus

Voit tehdä joko **pikaskannauksen** käyttäen MP Navigator EX -skannausohjelmaa tai skannata **Corel PaintShop Photo** -ohjelman kautta, jos haluat muokata asetuksia ja kuvaa skannauksen jälkeen.

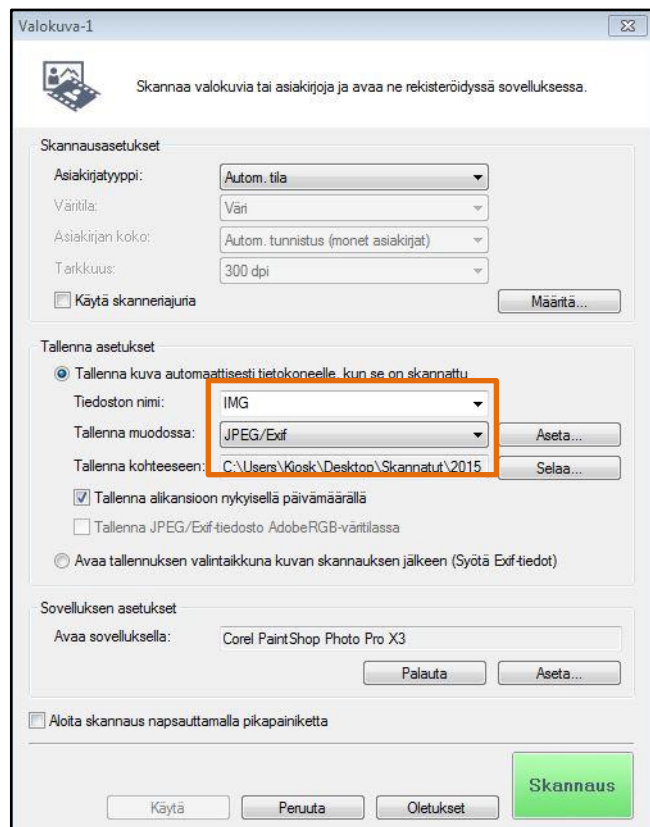
Pikaskannaus

1. Aseta paperi lasille kuvapuoli alaspäin ja sulje skannerin kansi. Tarkista, että skannerissa on virta päällä. Lasille voi laittaa useammankin kuvan kerrallaan, kunhan jättää kuvien väliin noin sentin tilaa. Skanneri tunnistaa ne eri kuviksi ja tallentaa ne omia tiedostoinaan.
2. Avaa skannausohjelma tietokoneen työpöydältä Skannaus-pikakuvakkeesta.



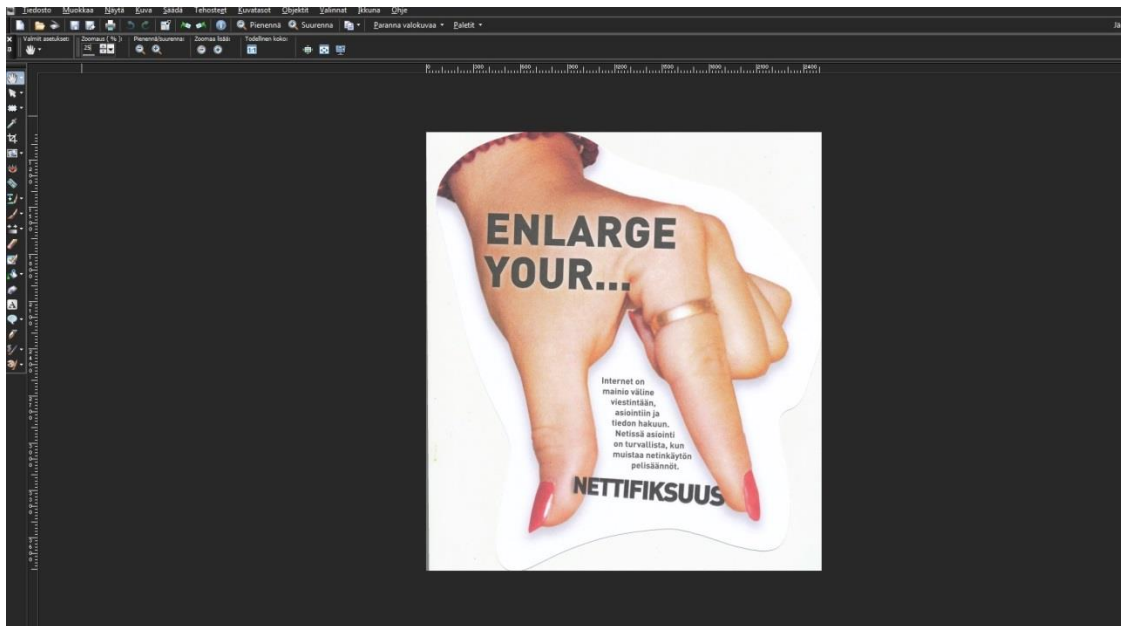
3. Klikkaa skannausohjelman Valokuva-1 -painiketta. Määritä halutessasi:
 - tiedoston nimi
 - tiedostomuoto
 - tallennuspaikka

Lopuksi paina vihreää Skannaus-painiketta.

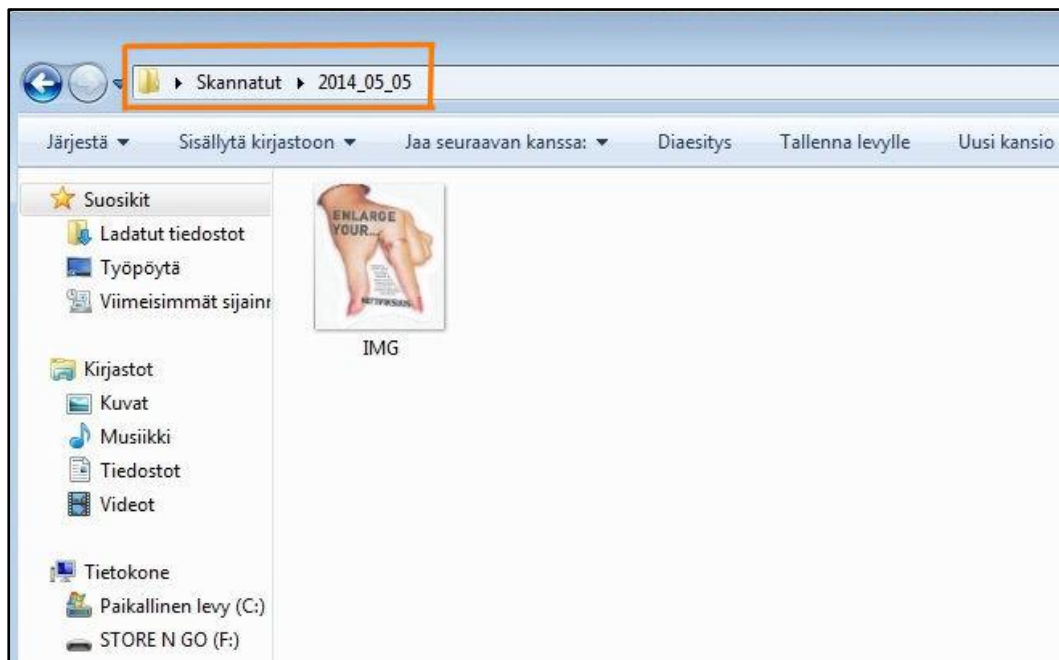




4. Kuva avautuu **Corel PaintShop Photo** -ohjelmaan. Voit halutessasi muokata kuvia ohjelmassa. Jos et halua tehdä kuviin muutoksia, sulje ohjelma.



5. Skannatut kuvat tallentuvat automaattisesti **työpöydällä** olevaan "Skannatut" kansioon, päivämäärän mukaan nimettyyn alakansioon, esim. "2014_05_05". Huomaa, että jos vaihdoit tallennuspaikan kohdassa 3, löytyvät kuvat valitsemastasi kohteesta.

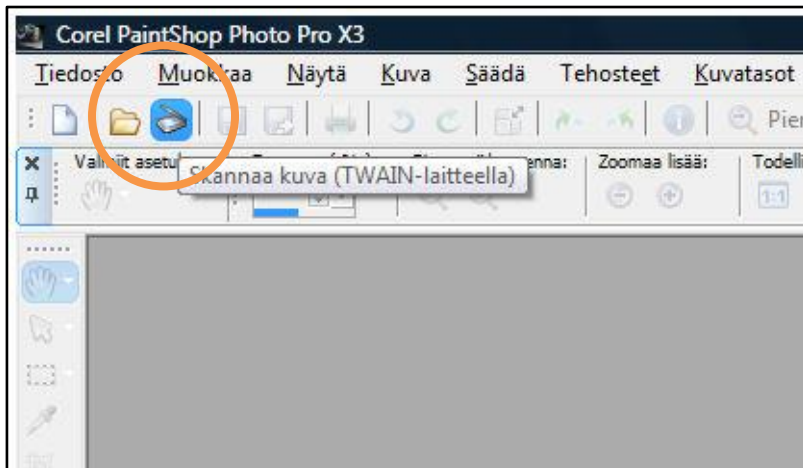


Kuvan skannaaminen PaintShop Photo -ohjelman kautta

1. Aseta kuva lasille kuvapuoli alaspäin ja sulje skannerin kansi. Tarkista, että skannerissa on virta päällä. Lasille voi laittaa useammankin kuvan kerrallaan, kunhan jättää kuvien väliin noin sentin tilaa, jotta skanneri tunnistaa ne eri kuviksi.
2. Kaksoisklikkaa työpöydällä **Corel PaintShop Photo** -pikakuvaketta.



3. Klikkaa PaintShop Photo -ohjelmassa vasemmassa yläreunassa olevaa skannerin kuvaa.

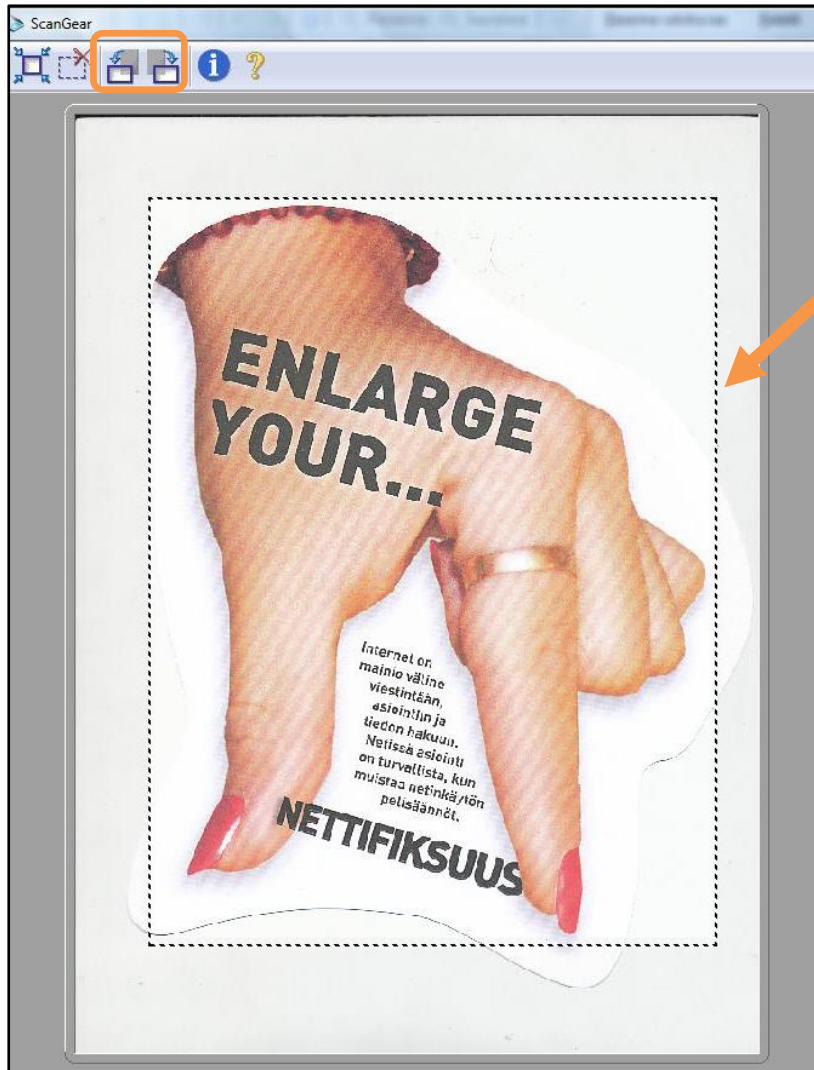


4. Valitse seuraavaksi skannauksen lähde. Ohjelma tarjoaa automaattisesti **Valokuva (Väri)** -vaihtoehtoa, mutta voit halutessasi vaihtaa lähteen valikosta.

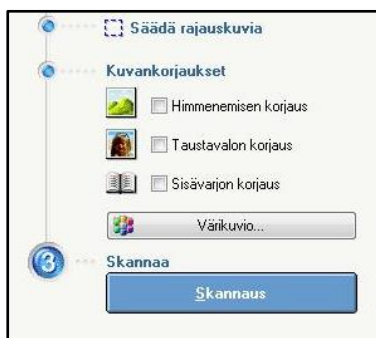
Klikkaa tämän jälkeen **Esikatselu**-painiketta.



- Skannattava kuva tulee esikatseltavaksi. Voit rajata kuvan uudestaan tai kääntää kuvaa.

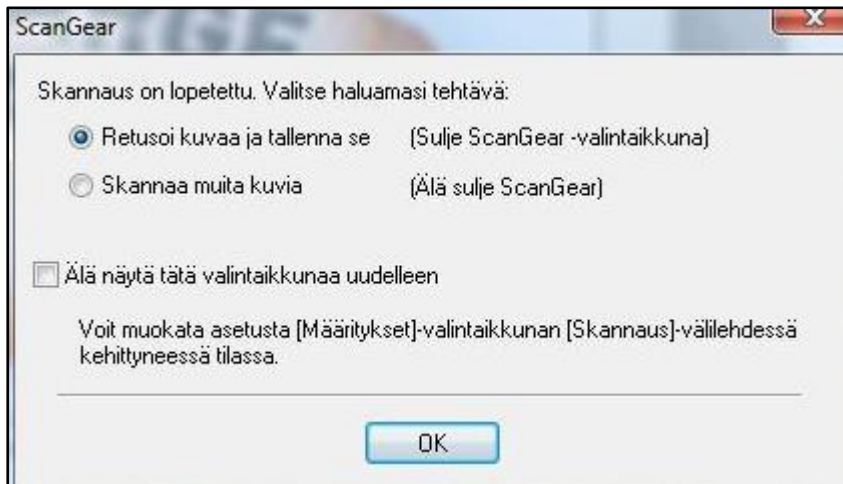


- Klikkaa kuvan rajaamisen jälkeen **Skannaus**-painiketta, jonka jälkeen kuvan skannaaminen alkaa.

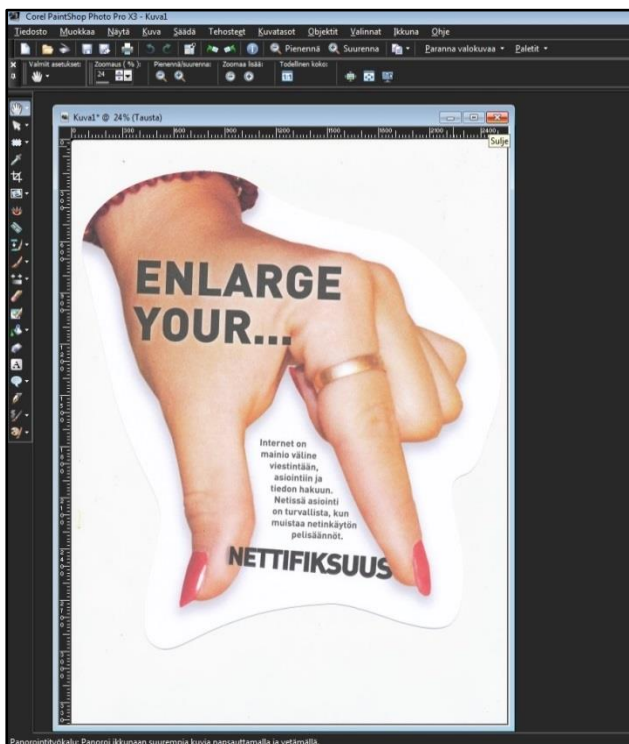




8. Jos skannaat kerralla useampia kuvia, vaihda ensin uusi kuva skanneriin, valitse **Skannaamalla kuvia** -vaihtoehto ja klikkaa OK. Toista ohjeita **4-7** kunnes kaikki kuvat on skannattu. Kun kaikki kuvat on skannattu, valitse **Retusoi kuvaa ja tallenna se** ja klikkaa OK.



9. Skannatut kuvat aukeavat **PaintShop Photo** -ohjelmaan, jossa voit muokata kuvia. Jos kuvia on monta, ne näkyvät ohjelmassa limittäin omilla ikkunoillaan.





10. Muista lopuksi tallentaa kaikki skannatut kuvat. Valitse kunkin kuvan kohdalla **Tiedosto > Tallenna nimellä**.

11. Määrittele kuvalle **tallennuspaikka**. Muista toistaa tallennus jokaisen kuvan kohdalla erikseen. Kuvat kannattaa tallentaa omalle muistitikulle.



5. **Muista vaihtaa tallennusmuoto:** Ohjelman oletus on pspimage, joka kannattaa vaihtaa esim. muotoon **jpg**. Voit myös antaa kuvalle jonkin sitä kuvaavan nimen. Lopuksi paina **Tallenna**.

